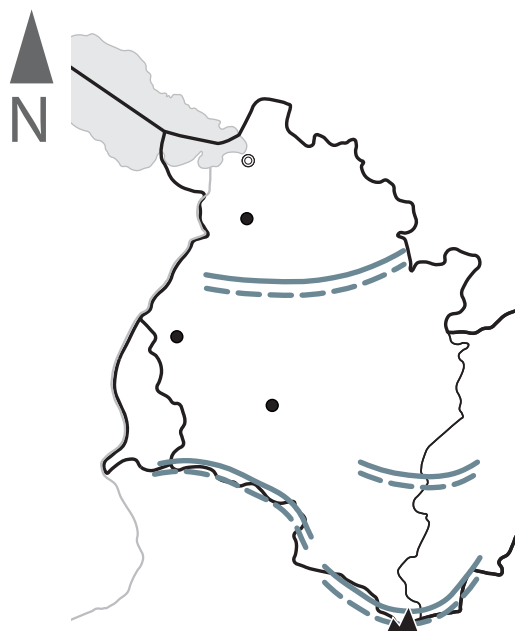
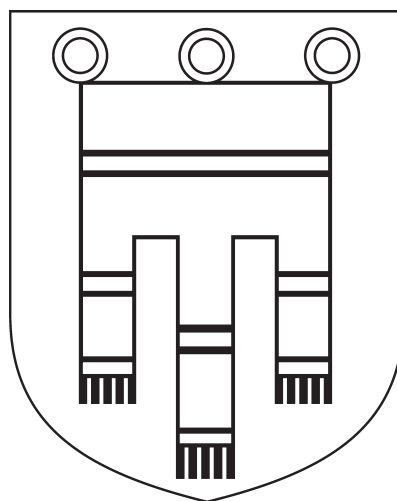
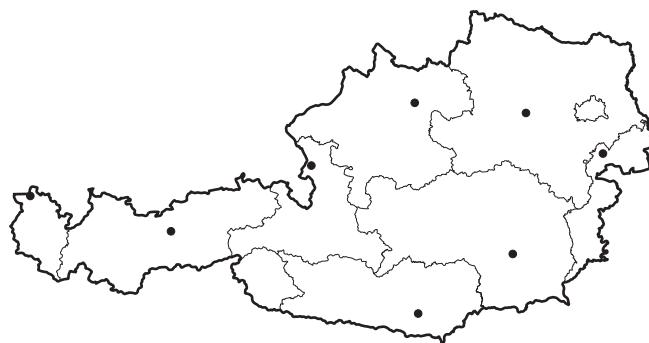


Bundesland: _____

Landeshauptstadt: _____

- 1 Welches Bundesland ist auf der Karte dargestellt?
Wie heißt die Landeshauptstadt? Ergänze in der
Überschrift des Arbeitsblatts.
- 2 Male das Bundesland in der Österreichkarte auf
dem Arbeitsblatt farbig an.
- 3 Beschrifte die Stumme Karte mithilfe der
Physischen Karte Vorarlberg im Schulatlas
auf Seite 32.
- 4 Male das Wappen in den richtigen Farben an.
Auf Seite 10 in deinem Schulatlas findest du eine
Vorlage.



	Staatsgrenzen
	Bundeslandsgrenzen
	Gebirge und Landschaften
	höchster Berg
	Flüsse
	Seen
	Landeshauptstadt
	weitere Städte

Maßstab 1:1 200 000

0 12 24 36 km