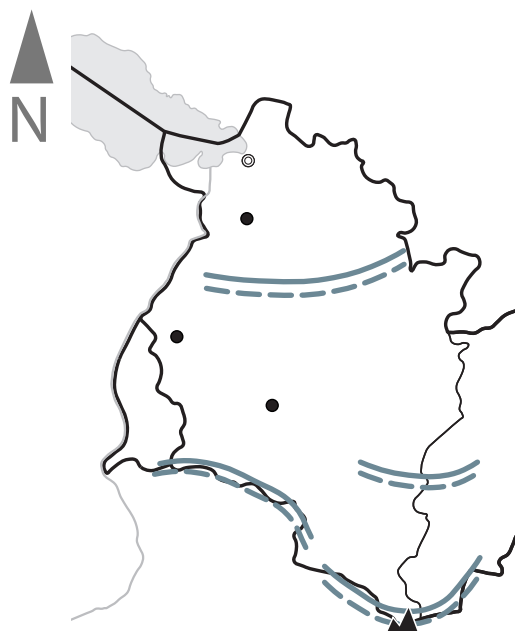
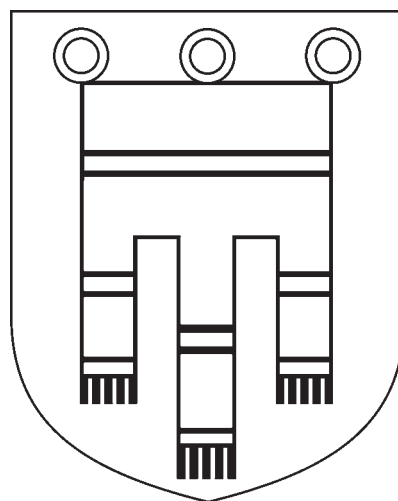
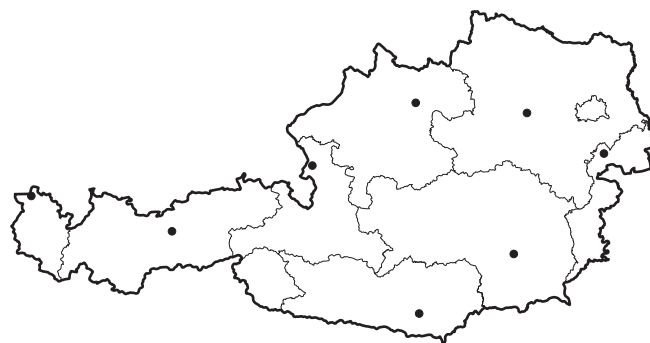


Bundesland: _____

Landeshauptstadt: _____

- 1 Welches Bundesland ist auf der Karte dargestellt?
Wie heißt die Landeshauptstadt? Ergänze in der
Überschrift des Arbeitsblatts.
- 2 Male das Bundesland in der Österreichkarte auf
dem Arbeitsblatt farbig an.
- 3 Beschrifte die Stumme Karte mithilfe der
Physischen Karte Vorarlberg im Schulatlas
auf Seite 24.
- 4 Male das Wappen in den richtigen Farben an.
Auf Seite 7 in deinem Schulatlas findest du eine
Vorlage.



| | |
|--|--------------------------|
| | Staatsgrenzen |
| | Bundeslandsgrenzen |
| | Gebirge und Landschaften |
| | höchster Berg |
| | Flüsse |
| | Seen |
| | Landeshauptstadt |
| | weitere Städte |

Maßstab 1:1 200 000

0 12 24 36 km